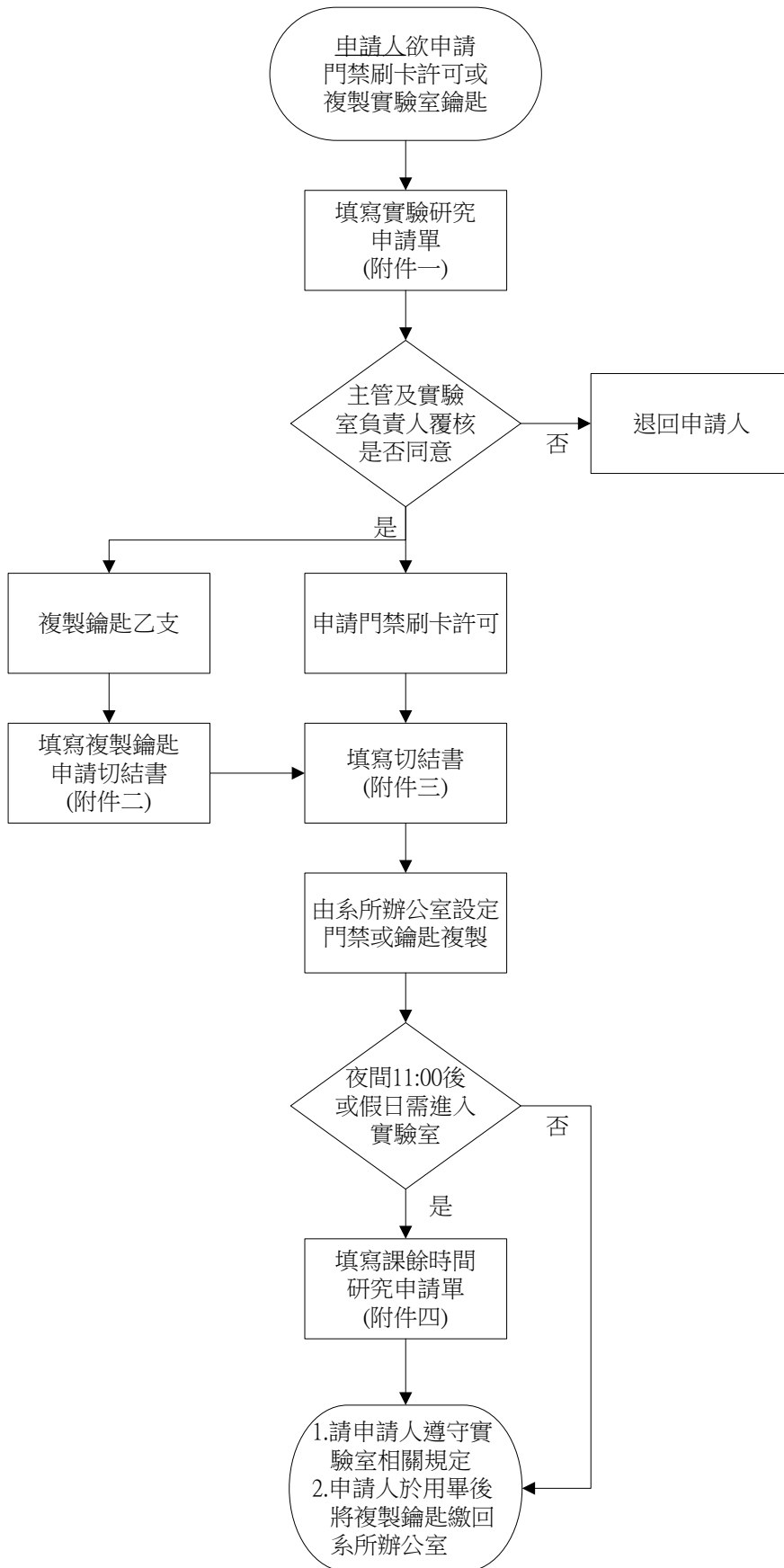


# 明志科技大學 實驗室管理辦法表單填寫流程



## 說明：

- 1.如因計畫及研究需要，需借用實驗室，並申請門禁刷卡許可或複製鑰匙時，請依上述流程辦理。
- 2.因上課教學使用實驗室，可向系所辦公室借用門禁刷卡卡片或鑰匙，於用畢後繳回系所辦公室。